

# JEFE/A DE EMERGENCIA

HOSPITAL UNIVERSITARIO VITHAS MADRID LA MILAGROSA

## FUNCIONES

- Lo compone SILVIA PEIRÓ PÉREZ, su suplente Dirección médica, Coordinador Enfermería TT/ TN, Supervisor/a de enfermería guardia.
- COORDINAR toda la actuación en caso de emergencia.
- Desde el Centro de Control CONTROLAR la actuación de todos los Equipos de Emergencia. Los equipos de emergencia son “sus ojos”.
- DECIDIR cuándo se evacúa/confina el centro y cómo hacerlo (sólo una zona, todo el edificio...)
- Se priorizará la EVACUACIÓN HORIZONTAL sobre la vertical.
- En caso necesario AVISAR a los servicios de ayuda externa: 112
- Ordenar el FIN de la Emergencia.
- Promover la INVESTIGACIÓN de las causas que ocasionaron la emergencia.

## CÓMO ACTUAR EN CASO DE EMERGENCIA

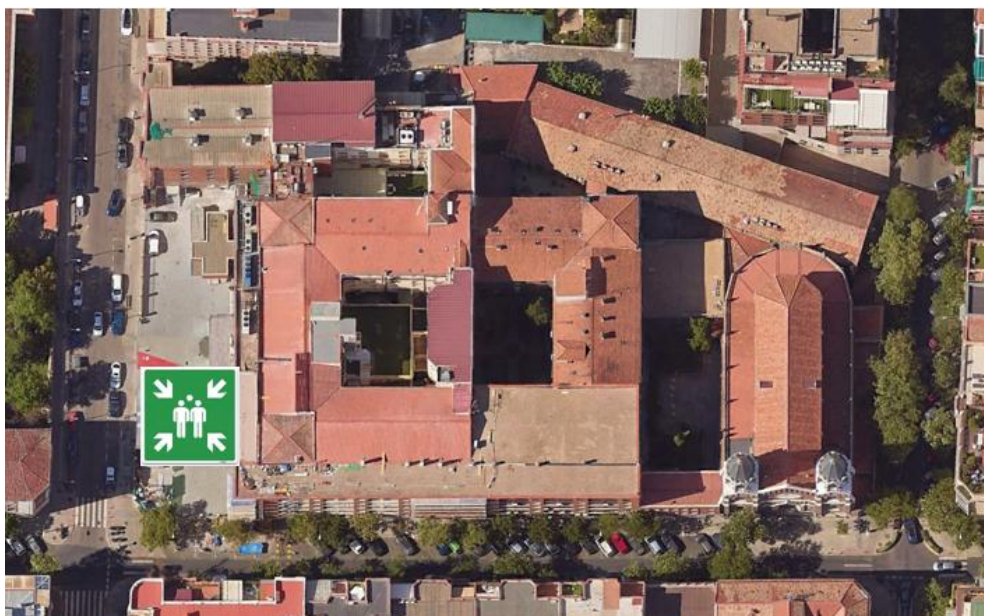
- En el momento de ser informado de la emergencia. Se ubicará en RECEPCIÓN.
- Ostentará el mando total ante cualquier tipo de emergencias.
- Será informado en todo momento por el Jefe de Intervención (RESPONSABLE DE INGENIERÍA Y MANTENIMIENTO) de la evolución de las actuaciones.
- Declarará los estados de Conato o Emergencia , y en este caso dará la correspondiente orden de evacuación general o confinamiento.
- Avisará a Emergencias (112) si es necesario. Recepcionará a los servicios de ayuda externos (Bomberos, Ambulancias, 112, etc...).
- Decretará y comunicará el fin de la emergencia.

## CÓMO ACTUAR EN CASO DE EVACUACIÓN Y/O CONFINAMIENTO

- Según las condiciones de la emergencia y seguridad del centro, decidirá Evacuación (parcial ó total), o Confinamiento.
- En caso que los Bomberos se hayan personado en el centro, será el Jefe de Bomberos el encargado de decidir la evacuación.
- Evacuación
  - Prioridad de evacuación: La planta afectada y después, planta superior e inferior.
  - Pacientes: Equipo de EAE se encargará de los que puedan valerse por sí mismos. Los que presenten dificultades de movimiento, se evacuarán de forma horizontal siendo trasladados a sectores seguros de la misma planta (con puertas RF, sector de incendio).
- Confinamiento. Zonas donde refugiarse a la espera de ayuda externa.

## PUNTO DE REUNIÓN

Patio de acceso del edificio



# JEFE/A DE INTERVENCIÓN

HOSPITAL UNIVERSITARIO VITHAS MADRID LA MILAGROSA

## FUNCIONES

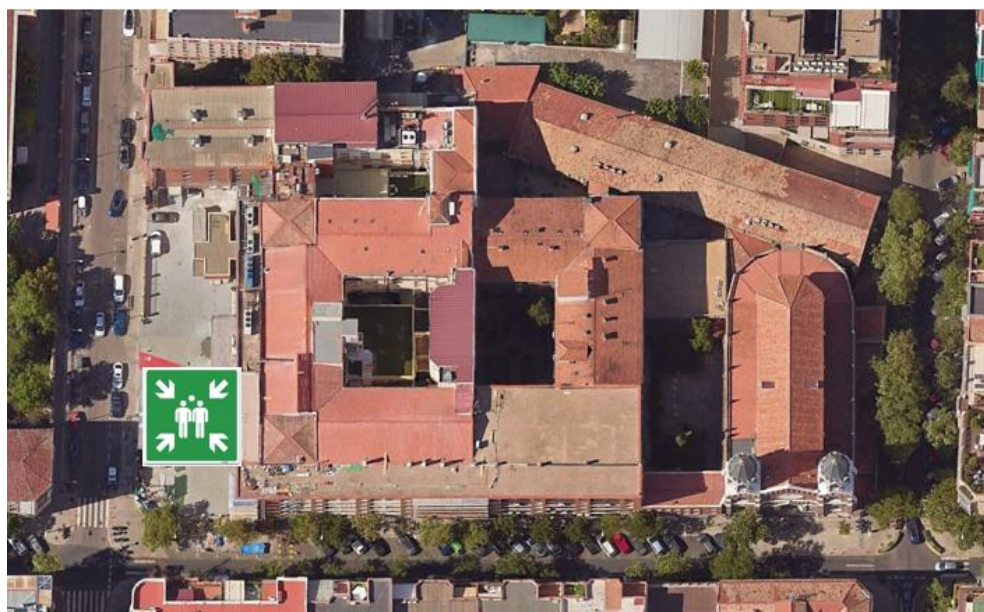
- Lo compone RESPONSABLE DE INGENIERÍA Y MANTENIMIENTO. Suplente: Mantenimiento, Seguridad
- Junto con el Equipo de 2ª Intervención (Mantenimiento), se DIRIGE al lugar donde se encuentra la emergencia. EVALÚA la gravedad de la misma e INFORMA al Jefe de Emergencia (Silvia Peiró).
- DIRIGE a los Equipos de Intervención en la realización de las operaciones necesarias para controlar/sofocar la emergencia (extinguir fuego, controlar inundación, cerrar llaves de corte y otros sistemas...)
- En todo momento informa la Jefe de Emergencia de la evolución; zonas afectadas, vías de evacuación que no pueden utilizarse, etc.

## CÓMO ACTUAR EN CASO DE EMERGENCIA

- Tras recibir el aviso de alarma valorará la emergencia in situ, y asumirá la dirección y coordinación de los Equipos de Intervención.
- Informará al Jefe de Emergencias y le comunicará si es necesario llamar a ayuda externa (112 y Bomberos)
- En Fase de Conato, se intentará extinguir el fuego con los medios disponibles: humanos (Equipos de primera / segunda intervención) y técnicos (extintores).
- En Fase de Emergencia, se informará al Jefe de Emergencia, para decretar la evacuación del edificio.

## PUNTO DE REUNIÓN

Patio de acceso del edificio



# EQUIPO DE 1ª INTERVENCIÓN

HOSPITAL UNIVERSITARIO VITHAS MADRID LA MILAGROSA

## FUNCIONES

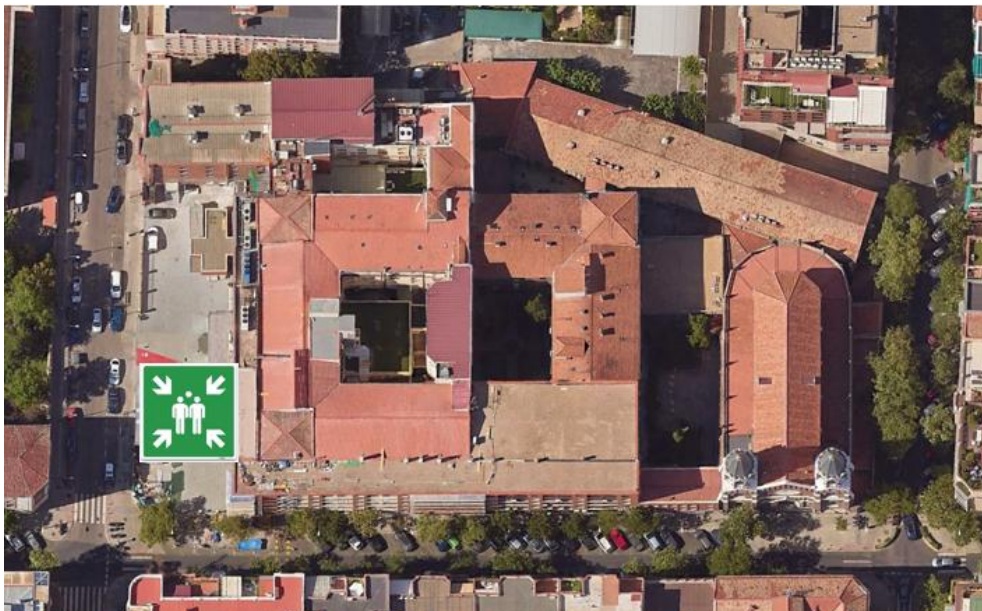
- Lo componen **TODOS LOS TRABAJADORES** que no formen parte de un equipo.
- Permanecerán a la espera de las instrucciones proporcionadas por el Jefe de Intervención (**RESPONSABLE DE INGENIERÍA Y MANTENIMIENTO**) o por el Jefe de Emergencia (**SILVIA PEIRÓ**).
- El personal que se encuentre en el lugar de la emergencia intentará controlar el fuego con los extintores disponibles hasta la llegada del personal de mantenimiento (equipo de segunda intervención) que continuará con las labores de extinción.
- Debe **PERMANECER DISPONIBLE** a los Equipos de Alarma y Evacuación (Admisión y Celadores), para ayudarles en cuanto lo soliciten.

## CÓMO ACTUAR EN CASO DE EMERGENCIA

- Todo trabajador que detecte una emergencia, deberá dar el aviso inmediato a **RECEPCIÓN**.
- **Comunique de forma clara: Quien informa, Qué ocurre y Donde Ocurre.**
- En caso de no localizar un teléfono, accione el pulsador de alarma más próximo.
- Intente extinguir el fuego con el extintor más cercano, sin arriesgarse en ningún momento. Hasta la llegada del Equipo de Segunda Intervención (mantenimiento). **NUNCA ACTUARÁ SÓLO**
- En caso contrario, desaloje la zona. Cierre puertas y ventanas a su paso, para evitar que se propague.
- En Fase de Emergencia o cuando lo indique el Jefe de Intervención, colaborarán en la evacuación de la zona.

## PUNTO DE REUNIÓN

Patio de acceso del edificio



# EQUIPO DE 2ª INTERVENCIÓN

HOSPITAL UNIVERSITARIO VITHAS MADRID LA MILAGROSA

## FUNCIONES

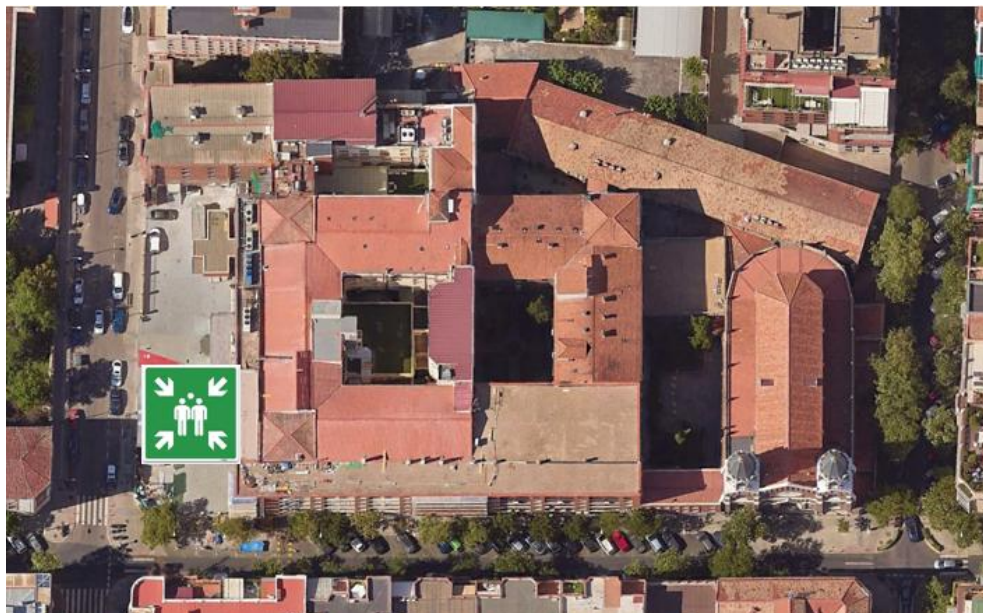
- Lo compone el PERSONAL DE MANTENIMIENTO
- Tras recibir la orden de Recepción, SE DIRIGE al lugar de la emergencia para tratar de controlarla con los medios propios de autoprotección de la zona afectada (extintores, mangueras, etc....) siguiendo las indicaciones del Jefe de Intervención (RESPONSABLE DE INGENIERÍA Y MANTENIMIENTO).
- NO ACTÚA SOLO, lo hace por parejas y con vía de escape.
- En caso de incendio, ayuda a cerrar todas las ventanas y puertas que vayan atravesando, para evitar la propagación del fuego y del humo.
- Debe PERMANECER DISPONIBLE a los Equipos de Alarma y Evacuación (Admisión y Celadores), para ayudarles en cuanto lo soliciten.

## CÓMO ACTUAR EN CASO DE EMERGENCIA

- Tras recepción de aviso por alarma, informará al Jefe de Intervención.
- Acudirá al lugar exacto de la emergencia, sustituyendo al EPI.
- En Fase de Conato: Iniciaré las labores de extinción con los equipos disponibles (extintores), evitando su propagación. Se actuará siempre por parejas.
- Desconectará las instalaciones que puedan suponer un agravamiento de la situación: instalación eléctrica, de gas, etc...
- En Fase de Emergencia, lo comunicará al Jefe de Intervención, para decretar la evacuación del edificio.
- Se pondrá a las órdenes del Jefe de Emergencia o del Jefe de Intervención.

## PUNTO DE REUNIÓN

Patio de acceso del edificio



# EQUIPO DE ALARMA Y EVACUACIÓN

HOSPITAL UNIVERSITARIO VITHAS MADRID LA MILAGROSA

## FUNCIONES

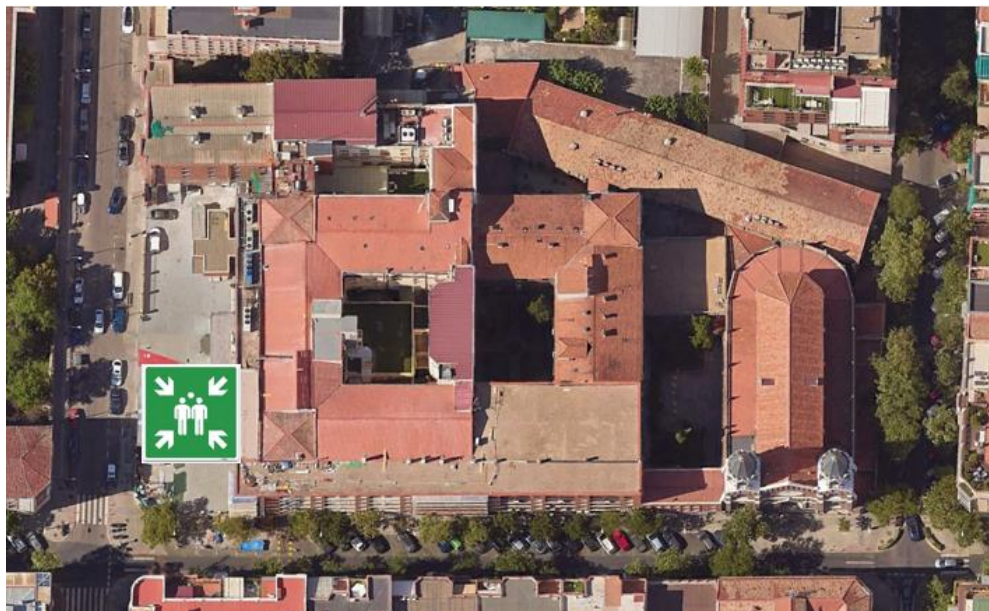
- Lo componen el personal de ADMISIÓN y los CELADORES.
- Al tener conocimiento de la alarma, por parte del Jefe de Emergencia (SILVIA PEIRÓ), SE DIRIGEN a sus puestos y aseguran la EVACUACIÓN/CONFINAMIENTO del área asignada.
- GARANTIZAR la transmisión de la Alarma a todas las zonas, “barriendo” su área, incluyendo los aseos, almacenes.
- GUIAR a los ocupantes de la planta hacia las vías de evacuación, siguiendo la ruta que indica las señales de evacuación. Se priorizará siempre la EVACUACIÓN HORIZONTAL sobre la vertical.
- AYUDAR y TRANQUILIZAR a las personas durante la evacuación, para conseguir una evacuación rápida y ordenada.
- NO PERMITIR el regreso a zonas evacuadas a ninguna persona, ni el uso de los ascensores.
- RECuento de personal en el Punto de Reunión.

## CÓMO ACTUAR EN CASO DE EMERGENCIA

- En Fase de Evacuación, difundirán la señal de alarma a todo el hospital. Con el pulsador de emergencias y con megafonía.
- En caso de requerirse algún tipo de evacuación serán avisados por el Jefe de Emergencias.
- Al recibir la orden, iniciarán la evacuación de la zona afectada, indicando a los pacientes y familiares el recorrido más corto de evacuación y la ubicación del Punto de Reunión.
- Se priorizará la evacuación horizontal hacia otras zonas del hospital y se irán cerrando las Puertas RF si no se encuentran ya cerradas.

## PUNTO DE REUNIÓN

Patio de acceso del edificio



# EQUIPO DE PRIMEROS AUXILIOS

HOSPITAL UNIVERSITARIO VITHAS MADRID LA MILAGROSA

## FUNCIONES

- Lo compone el Personal Sanitario de Urgencias.
- Al recibir la orden por parte del Jefe de Emergencia (SILVIA PEIRÓ), SE DIRIGEN al lugar de la Emergencia con el equipo necesario.
- ATENDER a los heridos y lesionados.
- Si es necesario, GESTIONAR el traslado de los heridos a centros sanitarios.
- REGISTRAR los datos de los heridos trasladados y anotar el nombre de los centros a los que están siendo trasladados.

## CÓMO ACTUAR EN CASO DE EMERGENCIA

- En Fase de Evacuación se mantendrán en alerta, por la posible asistencia de heridos.
- Tras recibir el aviso del Jefe de Emergencias y/ o Supervisor de Guardia, seguirán sus instrucciones.
- Estará formado por personal de urgencias: médicos de guardia y personal sanitario.

Se encargarán de:

- Prestar asistencia sanitaria y primeros auxilios a los heridos.
- Coordinar los traslados de heridos con los servicios médicos del propio hospital.
- En previsión de corte de fluido eléctrico y gases medicinales, el personal estará preparado para suplir manualmente las funciones de los aparatos.

## PUNTO DE REUNIÓN

Patio de acceso del edificio

