

JEFE/A DE EMERGENCIA

HOSPITAL VITHAS MEDIMAR

FUNCIONES

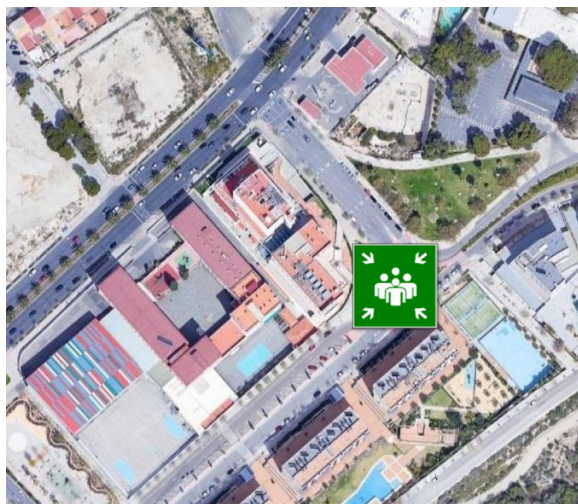
- Lo compone ANTONIO CORTÉS CASTILLO, CARLOS ROQUE YAGO GALVAN, TOMÁS ALFONSO JAVALOY DIFRAYA, GABRIEL FERRE AMORÓS, EMILIA NAVALÓN AMORÓS, ANA LLORCA ROCA, DANIEL CORBI RICO y JAIME ESCOLANO PENALVA.
- COORDINAR toda la actuación en caso de emergencia.
- Desde el Centro de Control CONTROLAR la actuación de todos los Equipos de Emergencia. Los equipos de emergencia son “sus ojos”.
- DECIDIR cuándo se evacúa/confina el centro y cómo hacerlo (sólo una zona, todo el edificio...)
- Se priorizará la EVACUACIÓN HORIZONTAL sobre la vertical.
- En caso necesario AVISAR a los servicios de ayuda externa: 112
- Ordenar el FIN de la Emergencia.
- Promover la INVESTIGACIÓN de las causas que ocasionaron la emergencia.

CÓMO ACTUAR EN CASO DE EMERGENCIA

- Acudir al Centro de Control (Admisión de Urgencias)
- A partir de la información recibida por parte del Jefe de Intervención (Responsable de Mantenimiento), ordenar la evacuación (total o parcial) confinamiento y demás actuaciones acordes con la magnitud de la emergencia.
- Estar conectado permanentemente con el Jefe de Intervención y con los Equipos de Evacuación (Personal presente en el sector de incendio afectado) y Primeros Auxilios (Personal sanitario).
- Avisar al 112
- Cuando lleguen las ayudas externas, proporcionarles toda la información necesaria, ¿qué ha ocurrido?, ¿dónde ha ocurrido?, ¿quedan pacientes en el interior?, y entregarles el Plan de Autoprotección y copia de las llaves de cuartos técnicos si estuvieran cerrados.

PUNTO DE REUNIÓN

Esquina de la calle Padre Arrupe.



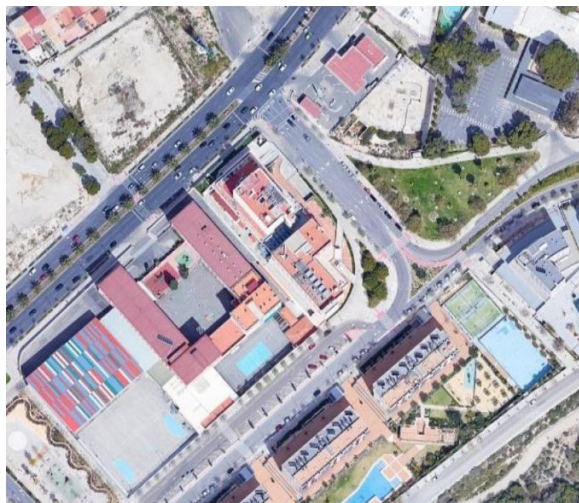
• \$! ! # %! &' #() * ! " # , - . ! / #
 * ! # #/ 0 /# (3 4 . . - 5 \$ 1 #/
 4 - . 6 7 - 7 - 7 - 5 \$ - 4
 • 6 + \$ # #9 1 # #/ #() # 8) # # # # + #
 ; ,
 • (!) %! 1 # \$ 1 #/ (!) < 8 1 - (=

7

• ! #->! %! &' #() ! / # #/
 • 1 # # \$ 1 #/ #/ -8 1 +
 • # # ! %! &' #() < 1 # #/ - # ! #
 • +! # %! # + (!) * # # # 1 ,
 (! # + ! ! # #

7

Esquina de la calle Padre Arrupe.



EQUIPO DE 1ª INTERVENCIÓN

HOSPITAL VITHAS MEDIMAR

FUNCIONES

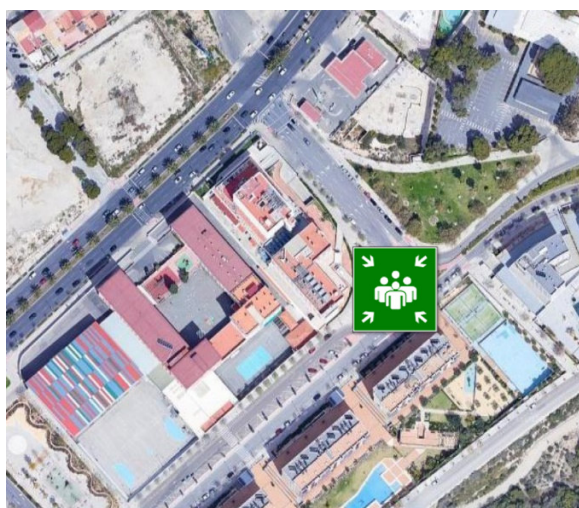
- Lo componen el PERSONAL DE MANTENIMIENTO Y CELADORES.
- Permanecerán a la espera de las instrucciones proporcionadas por su Supervisor, por el Jefe de Intervención (Responsable de Mantenimiento) o por el Jefe de Emergencia (ANTONIO CORTÉS CASTILLO, CARLOS ROQUE YAGO GALVAN, TOMÁS ALFONSO JAVALOY DIFRAYA, GABRIEL FERRE AMORÓS, EMILIA NAVALÓN AMORÓS, ANA LLORCA ROCA, DANIEL CORBI RICO y JAIME ESCOLANO PENALVA).
- El personal que se encuentre en el lugar de la emergencia intentará controlar el fuego con los extintores disponibles.
- Debe PERMANECER DISPONIBLE a los Equipos de Alarma y Evacuación (Personal presente en el sector de incendio afectado), para ayudarles en cuanto lo soliciten.

CÓMO ACTUAR EN CASO DE EMERGENCIA

- Todo trabajador que detecte una emergencia, deberá dar el aviso inmediato a admisión de urgencias.
- Comenzar con las labores necesarias para sofocar la emergencia. NUNCA ACTUARÁ SÓLO
- En caso de incendio, ayuda a cerrar todas las ventanas y puertas que vayan atravesando, para evitar la propagación del fuego y del humo.
- Ayudar a los Equipos de Alarma y Evacuación y/o al Equipo de Primeros Auxilios (Personal sanitario).

PUNTO DE REUNIÓN

Esquina de la calle Padre Arrupe.



EQUIPO DE ALARMA Y EVACUACIÓN

HOSPITAL VITHAS MEDIMAR

FUNCIONES

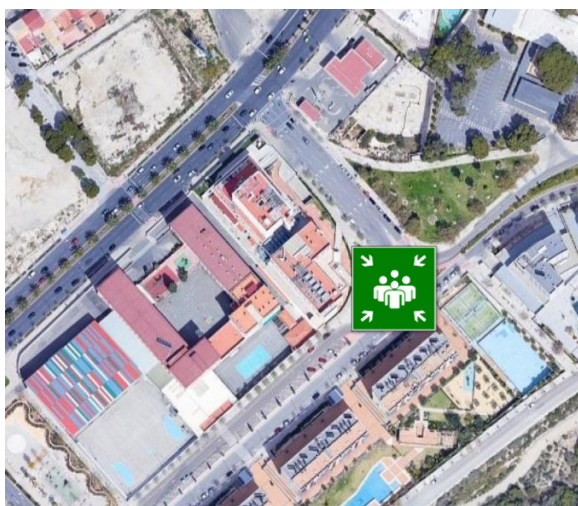
- Lo componen el **PERSONAL PRESENTE EN EL SECTOR DE INCENDIO AFECTADO**.
- Al tener conocimiento de la alarma, por parte del Jefe de Emergencia (ANTONIO CORTÉS CASTILLO, CARLOS ROQUE YAGO GALVAN, TOMÁS ALFONSO JAVALOY DIFRAYA, GABRIEL FERRE AMORÓS, EMILIA NAVALÓN AMORÓS, ANA LLORCA ROCA, DANIEL CORBI RICO y JAIME ESCOLANO PENALVA), **SE DIRIGEN** a sus puestos y aseguran la **EVACUACIÓN/CONFINAMIENTO** del área asignada.
- **GARANTIZAR** la transmisión de la Alarma a todas las zonas, “barriendo” su área, incluyendo los aseos, almacenes.
- **GUIAR** a los ocupantes de la planta hacia las vías de evacuación, siguiendo la ruta que indica las señales de evacuación. Se priorizará siempre la **EVACUACIÓN HORIZONTAL** sobre la vertical.
- **AYUDAR** y **TRANQUILIZAR** a las personas durante la evacuación, para conseguir una evacuación rápida y ordenada.
- **NO PERMITIR** el regreso a zonas evacuadas a ninguna persona, ni el uso de los ascensores.
- **RECUENTO** de personal en el Punto de Reunión.

CÓMO ACTUAR EN CASO DE EMERGENCIA

- Al recibir la orden, iniciarán la evacuación de la zona afectada, indicando a los pacientes y familiares el recorrido más corto de evacuación y la ubicación del Punto de Reunión.
- Se priorizará la evacuación horizontal hacia otras zonas del hospital y se irán cerrando las Puertas RF si no se encuentran ya cerradas.
- En todo momento reportará al Jefe de Emergencia.

PUNTO DE REUNIÓN

Esquina de la calle Padre Arrupe.



EQUIPO DE PRIMEROS AUXILIOS

HOSPITAL VITHAS MEDIMAR

FUNCIONES

- Lo compone el Personal Sanitario.
- Al recibir la orden por parte del Jefe de Emergencia (ANTONIO CORTÉS CASTILLO, CARLOS ROQUE YAGO GALVAN, TOMÁS ALFONSO JAVALOY DIFRAYA, GABRIEL FERRE AMORÓS, EMILIA NAVALÓN AMORÓS, ANA LLORCA ROCA, DANIEL CORBI RICO y JAIME ESCOLANO PENALVA), SE DIRIGEN al lugar de la Emergencia con el equipo necesario.
- ATENDER a los heridos y lesionados.
- Si es necesario, GESTIONAR el traslado de los heridos a centros sanitarios.
- REGISTRAR los datos de los heridos trasladados y anotar el nombre de los centros a los que están siendo trasladados.

CÓMO ACTUAR EN CASO DE EMERGENCIA

- Al recibir la orden por parte del Jefe de Emergencia, se dirigirán a la zona afectada a atender a los heridos.
- Deberán informar al Jefe de Emergencia del estado de los heridos.
- Si no existieran heridos, ayudarán al Equipo de Alarma y Evacuación (Personal presente en el sector de incendio afectado).

PUNTO DE REUNIÓN

Esquina de la calle Padre Arrupe.

